

## EXCEPTIONNEL ET UNIQUE APPARTEMENT DE MAITRE

### Vente Monaco

Exceptionnel Appartement de Maître dominant tout le Port de Monaco comprenant l'entier étage de l'immeuble Panorama.

Il bénéficie de très larges terrasses qui font tout le tour de l'appartement et la vue est absolument époustouflante. Cet appartement est vendu meublé et tout le mobilier a été exécuté sur mesure. L'appartement a été conçu dans un style art déco par un architecte de renom et présente des prestations luxueuses exceptionnelles.

Les dernières technologies de la domotique permettent de gérer et commander l'ensemble des fonctions de l'appartement.

Il se compose de la manière suivante:

Large double living, une grande cuisine équipée avec coin buanderie, une salle de cinéma insonorisée high tech, une chambre de maître avec dressing Monsieur et Madame et sa salle de bains en suite, 5 autres chambres avec salles de bains et dressing, toilettes invités.

Un espace privatif a été créé également donnant accès à un salon privé familial avec salle à manger, cuisine d'appoint et bureau.

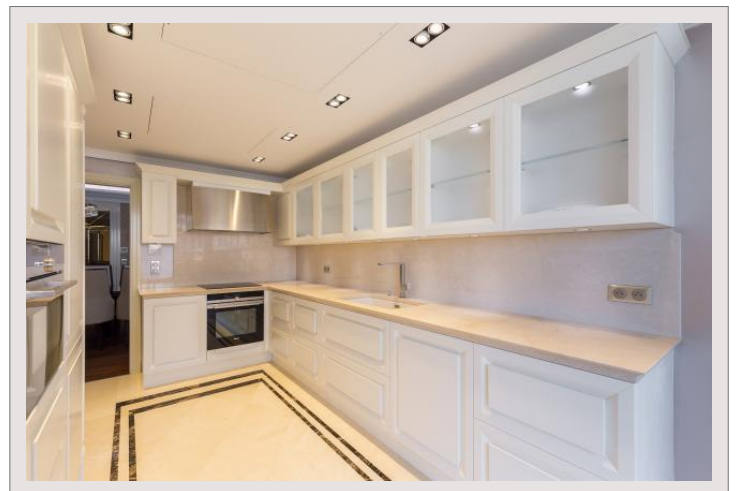
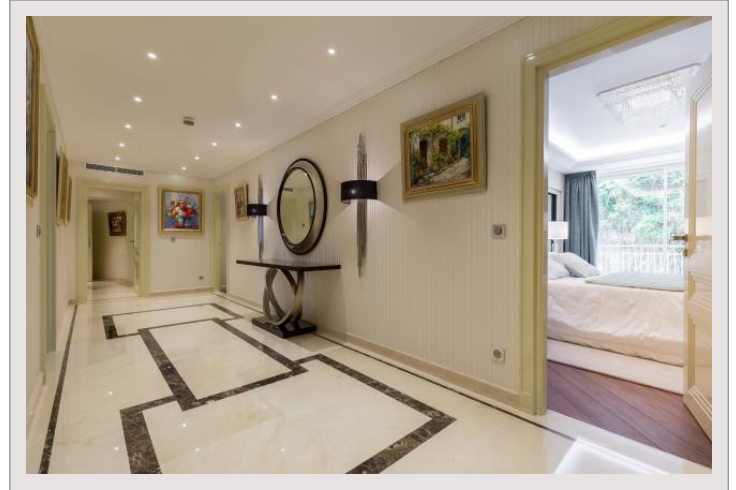
L'appartement comprend également en annexes 5 Caves et 4 Parkings.

Cet appartement est l'adresse idéale pour une famille qui souhaite vivre Monaco en alliant luxe et raffinement.

Visites faciles sur rendez-vous.

Type produit	Appartement	Immeuble	Le Panorama
Nombre de pièces	+5 pièces	Quartier	Condamine
Superficie totale	1045 m <sup>2</sup>	Parking(s)	4
Superficie habit.	704 m <sup>2</sup>	Cave(s)	5
Superficie terrasse	341 m <sup>2</sup>	Usage mixte	Oui
Réf	REMC-0203		

## EXCEPTIONNEL ET UNIQUE APPARTEMENT DE MAITRE



<https://www.chambre-immo.monte-carlo.mc/fr/fiches/41369/>

Page  
2/5



## EXCEPTIONNEL ET UNIQUE APPARTEMENT DE MAITRE



<https://www.chambre-immo.monte-carlo.mc/fr/fiches/41369/>

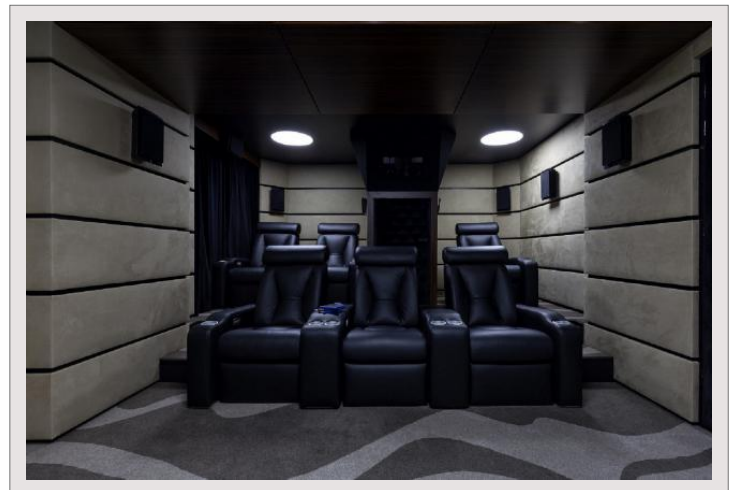
## EXCEPTIONNEL ET UNIQUE APPARTEMENT DE MAITRE



<https://www.chambre-immo.monte-carlo.mc/fr/fiches/41369/>



## EXCEPTIONNEL ET UNIQUE APPARTEMENT DE MAITRE



<https://www.chambre-immo.monte-carlo.mc/fr/fiches/41369/>