

## LE BOTTICELLI - 2 STANZE

**Affitto Monaco**

**4 450 € / mese**

+ spese : 340 €

Nel quartiere di Fontvieille "distretto sul mare", situato ai piedi della roccia di Monaco. Questo quartiere tranquillo e vivace gode di un centro commerciale, il sublime Rose Garden Princess Grace e un piacevole porto turistico, un porto turistico che offre tutti i servizi, inclusi molti bar e ristoranti. C'è anche lo stadio di Monaco, industrie e molti uffici. Grazioso bilocale con parcheggio e cantina è situato in un edificio di buono standing.

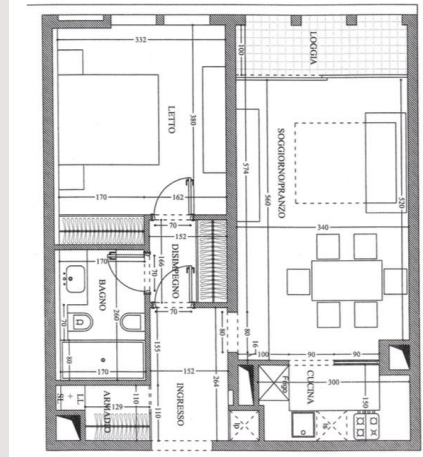
Tipo prodotto	Appartamento	Residenza	Botticelli
Numero di stanze	2 stanze	Quartiere	Fontvieille
Superficie totale	58 m <sup>2</sup>	Vista	Avenue des Papalins
Superficie abitabile	54 m <sup>2</sup>	Livello	RDC
Superficie terrazzi	4 m <sup>2</sup>	Parcheggi	1
Data di liberazione	Rapidement	Cantine	1
Ref	MIMMC0010		

Si compone di:

- Ingresso ;
- medicazione-lavanderia;
- soggiorno;
- cucina;
- La camera;
- armadi;
- Loggia;
- complementee fioriera.

1 posto auto e 1 cantina.

## LE BOTTICELLI - 2 STANZE



<https://www.chambre-immo.monte-carlo.mc/it/fiches/50306/>

Pagina  
2/3

## LE BOTTICELLI - 2 STANZE

